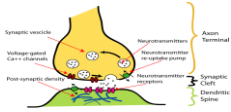


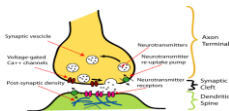


Classe documentaire : Carte d'identité	Code d'identification : CIDMT6
   <p style="text-align: center;"> Site de Saint – Joseph Site de Warquignies Avenue Baudouin de Constantinople 5 7000 Mons </p> <p style="text-align: center; background-color: yellow;"> 6° TOUR Médecine GASTRO-NEURO - NEPHROLOGIE « Site de Mons ». </p>	

<u>Rédacteur</u> :	<u>Vérificateur</u> :	<u>Approbateur</u> :
Signature	Signature :	Signature :

N° de version :	Date de diffusion :	Date de mise en application :
1		

Destinataires :	Date d'édition :	Mode d'édition :	Date de récupération :	Mode de récupération :
Administrateur général				
Administrateur général adjoint				
Directeur du nursing				
Directeur financier				
Directeur informatique				
Directeur des ressources humaines				
Directeur des services généraux				
Directeur médical				
Médecin responsable de l'unité				
Infirmier chef de l'unité				
Autres				



Site de Saint – Joseph
Site de Warquignies
Avenue Baudouin de Constantinople 5
7000 Mons

6° TOUR Médecine GASTRO-NEURO-NEPHROLOGIE
« Site de Mons ».

Table des matières.

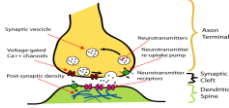
Introduction.

- 1. Présentation de l'équipe de soins.**
- 2. Présentation de l'équipe pluridisciplinaire.**
- 3. Disposition des locaux.**
- 4. Projet de soins/ objectifs.**
- 5. Partenariat – réseaux.**
- 6. Présentation des outils de soins.**
- 7. Déroulement d'une journée de travail.**
- 8. Divers.**
- 9. Partenariat - écoles.**
- 10. Motifs d'admission les plus courants.**
- 11. Soins couramment effectués.**
- 12. Médicaments les plus rencontrés.**



Classe documentaire : **Carte d'identité**

Code d'identification : **CIDMT6**



Site de Saint – Joseph
Site de Warquignies
Avenue Baudouin de Constantinople 5
7000 Mons

6° TOUR Médecine GASTRO-NEURO - NEPHROLOGIE
« Site de Mons ».

Introduction.

Le 6ème Tour est une unité de :

Service de Médecine Interne et de Gastro-Neuro – Néphrologie.

Endroit Géographique.

L'unité se trouve au sixième étage de la tour, bâtiment principal sur le site de Saint-Joseph à MONS.

Vos absences doivent être signalées dans le service le plus rapidement ; le numéro de téléphone du service est le : 065/38.58.74.

1. Présentation de l'équipe de soins.

L'infirmière en Chef :

Madame MICHEZ Stéphanie.
stephanie.michez@chrhm.be

Les infirmières et aides-soignantes :

13 Infirmières et **4** aides-soignantes.

1 Aide Infirmière Administrative : Me CORNUT Isabelle.



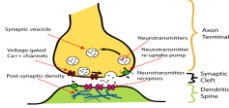
En partenariat avec

UNIVERSITÉ
CATHOLIQUE
DE LILLE



Classe documentaire : **Carte d'identité**

Code d'identification : **CIDMT6**



Site de Saint – Joseph
Site de Warquignies
Avenue Baudouin de Constantinople 5
7000 Mons

6° TOUR Médecine GASTRO-NEURO-NEPHROLOGIE
« Site de Mons ».

Infirmières référentes :

- Hygiène hospitalière : DESPREY Aurélie – FALASKA Alexandra.
- Sécurité : ZDANOV Macha..
- Douleur : DOUTIE Esther.
- Encadrement des élèves : LOZé Perrine – CAVALERI Maria-Laëtitia.
- Soins de plaies : DURDUBAS Fatima.

2. Présentation de l'équipe médicale.

Gastro-entérologie :

☒ Dr Philippe LANTHIER (Chef de service) : Gastroentérologue.

☒ Dr Pierre SOLBREUX : Gastroentérologue.

Neurologie :

☒ Dr Richard MUKENDI : Neurologue.

☒ Dr François De WISPELEARE : Neurologue.

☒ Dr Alex MAFTEI : Neurologue.

Néphrologie :

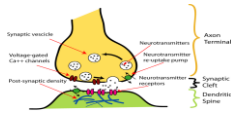
☒ Dr. Abdelhamid LALAOUI (Chef de service) : Néphrologue.



En partenariat avec

UNIVERSITÉ
CATHOLIQUE
DE LILLE





Site de Saint – Joseph
Site de Warquignies
Avenue Baudouin de Constantinople 5
7000 Mons

6° TOUR Médecine GASTRO-NEURO-NEPHROLOGIE
« Site de Mons ».

☒ Dr. Philippe LEROY : Néphrologue.

3. Disposition des locaux.

Elle comprend **35** lits qui ne sont pas répartis de manière précise entre les trois disciplines de l'unité.

4. Projets de soins / objectifs.

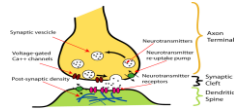
- Favoriser une ambiance conviviale, positive respectant le rapport « soignant-soigné ».
- Utiliser les ressources du patient afin de l'aider à retrouver son autonomie pour parvenir au maximum de ses possibilités.
- Prise en charge du patient par une équipe pluridisciplinaire.
- Fournir aux patients des soins de qualité.

5. Partenariat – Réseaux.



Classe documentaire : **Carte d'identité**

Code d'identification : **CIDMT6**



Site de Saint – Joseph
Site de Warquignies
Avenue Baudouin de Constantinople 5
7000 Mons

6° TOUR Médecine GASTRO-NEURO-NEPHROLOGIE
« Site de Mons ».

6. Présentation des outils de soins.

Ils comportent deux volets :

Le dossier médical :

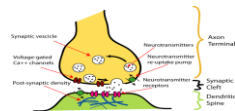
Vous devez en aviser le personnel si vous souhaitez le consulter.

Le dossier infirmier et interdisciplinaire :

Il rassemble de manière chronologique les documents suivants :

- 1) Anamnèse / Document de liaison.
- 2) Prévention des escarres et schéma de mobilisation.
- 3) Document reprenant le logarithme décisionnel en vue d'instaurer une contention physique.





Site de Saint – Joseph
Site de Warquignies
Avenue Baudouin de Constantinople 5
7000 Mons

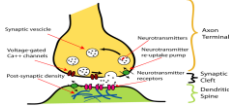
6° TOUR Médecine GASTRO-NEURO-NEPHROLOGIE
« Site de Mons ».

- 4) Surveillance clinique-surveillance spécifique. (ex : profils glycémiques).
- 5) Traitement.
- 6) Diagramme de planification des soins.
- 7) Soins de plaie.
- 8) Données-Actions-Résultats (DAR).
- 9) Information et éducation du patient.
- 10) Programmation des examens techniques et prélèvements
- 11) bactériologiques.
- 12) Paramédicaux.
- 13) Autres.



Classe documentaire : **Carte d'identité**

Code d'identification : **CIDMT6**



Site de Saint – Joseph
Site de Warquignies
Avenue Baudouin de Constantinople 5
7000 Mons

6° TOUR Médecine GASTRO-NEURO-NEPHROLOGIE
« Site de Mons ».

Remarque :

Si le patient se trouve en isolement, une feuille jaune d'hygiène hospitalière détaillant le type d'isolement ainsi que les précautions à respecter est placée au début du dossier.

Les profils glycémiques ne sont pas relevés dans les dossiers des patients ; une farde spécifique reprend tous les patients diabétiques.

7. Déroulement d'une journée de travail.

L'organisation :

Nous travaillons en nursing intégré :

Un(e) infirmier(e) et une aide soignante sont responsables des patients se trouvant dans les chambres 601 à 610.

Un(e) autre infirmier(e) et une autre aide soignante sont responsables des patients se trouvant dans les chambres 611 à 618.



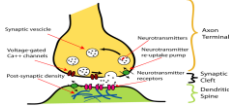
En partenariat avec

UNIVERSITÉ
CATHOLIQUE
DE LILLE



Classe documentaire : **Carte d'identité**

Code d'identification : **CIDMT6**



Site de Saint – Joseph
Site de Warquignies
Avenue Baudouin de Constantinople 5
7000 Mons

6° TOUR Médecine GASTRO-NEURO-NEPHROLOGIE
« Site de Mons ».

En qualité de stagiaire, vous êtes sous la responsabilité du personnel soignant qui vous est attribué sur l'organigramme. (cf. farde des élèves).

Vous devez donc vous référer à ce dernier ou à l'infirmière en chef pour toute prise en charge de patient.

Autant que possible, les étudiants doivent travailler en «binôme» avec le personnel soignant.

Le matin :

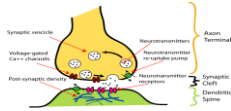
- Consulter l'organigramme et le signer.
- Relever les paramètres.
- Réaliser les soins d'hygiène :
 - Soins d'hygiène corporelle.
 - Soins spéciaux: ongles/cheveux/bouche/barbe/ombilic/yeux/oreilles.



En partenariat avec

UNIVERSITÉ
CATHOLIQUE
DE LILLE





Site de Saint – Joseph
 Site de Warquignies
 Avenue Baudouin de Constantinople 5
 7000 Mons

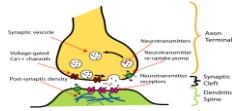
6° TOUR Médecine GASTRO-NEURO-NEPHROLOGIE
 « Site de Mons ».

- Changer les sondes et les lunettes à oxygène chaque jour.
- Remplacer les sparadraps fixant les sondes et microsondes.
- Vider les sacs à urine, si nécessaire, et quantifier les urines de façon précise.
- Attacher de façon systématique les sondes urinaires à la jambe du patient afin d'éviter les tractions.
- Installer correctement le patient au fauteuil de manière à lui apporter confort et sécurité.
- Mettre à disposition du patient sa sonnette et son verre d'eau mais soyez vigilants, en effet, vérifiez si le patient :
 - n'est pas à jeun ;
 - en diète stricte ;
 - ne présente pas de troubles de la déglutition.



En partenariat avec
 UNIVERSITÉ
 CATHOLIQUE
 DE LILLE





Site de Saint – Joseph
 Site de Warquignies
 Avenue Baudouin de Constantinople 5
 7000 Mons

6° TOUR Médecine GASTRO-NEURO-NEPHROLOGIE
 « Site de Mons ».

- Placer un coussin sous le membre paralysé si le patient est hémiparétique afin d'éviter toute complication telle que l'algoneurodystrophie...
- Ranger la chambre et la salle de bain.
- Passer la table de nuit, le bassin ou le lavabo à la chlorhexidine qui se trouve dans toutes les salles de bains.
- Placer le linge sale dans un sac plastique dans le bas de l'armoire du patient.
- Ranger les produits utilisés lors des soins d'hygiène sur la tablette réservée au patient dans leur salle de bains.

Remarque :

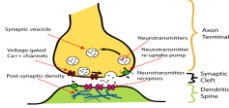
Les gants de toilette doivent être correctement essorés et disposés de façon à pouvoir sécher.

Les frictions sont interdites, vous devez faire des effleurages.



En partenariat avec
 UNIVERSITÉ
 CATHOLIQUE
 DE LILLE





Site de Saint – Joseph
 Site de Warquignies
 Avenue Baudouin de Constantinople 5
 7000 Mons

6° TOUR Médecine GASTRO-NEURO-NEPHROLOGIE
 « Site de Mons ».

Les soins d'hygiène doivent être un moment privilégiés d'échange avec le patient mais aussi un moment d'observation (ex : points d'appuis).

Le vendredi, vérifiez s'il reste assez de la chlorhexidine et d'essuies mains pour le personnel dans les salles de bains.

Tous les flacons ouverts doivent être datés.

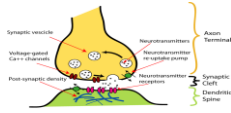
Réfection de la literie :

- Changez quotidiennement les taies et les alèses.
- Changez la literie complètement dès que celle-ci est souillée ou trop froissée.
- Changer la literie complètement chez les patients à mobilité réduite ou nulle.

Distribuer les déjeuners :

- Connaître les patients à jeun (cf. feuille des à jeun).
- Installer les patients encore alités en « position fauteuil ».





Site de Saint – Joseph
 Site de Warquignies
 Avenue Baudouin de Constantinople 5
 7000 Mons

6° TOUR Médecine GASTRO-NEURO-NEPHROLOGIE
 « Site de Mons ».

- S'assurer que le patient est capable de faire ses tartines seul et/ou de manger seul.
- Remplacer les verres et les « canards » usagés lorsque vous débarrassez les plateaux.

Réfectionner les pansements :

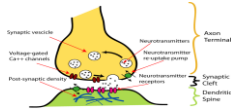
- Vérifier les modalités de réfection des pansements dans le dossier patient.
- Montrer toutes les plaies ou points de ponction à l'infirmier(e) responsable du patient.
- Montrer de façon systématique les plaies à l'infirmière en chef, le mardi et le vendredi en dehors d'une situation problématique.
- Noter sur **tous** les pansements la date de réfection et vos initiales.
- Réfectionner les pansements de voies centrales et voies périphériques tous les mardis sauf si pansements souillés ou décollés.



En partenariat avec

UNIVERSITÉ
 CATHOLIQUE
 DE LILLE





Site de Saint – Joseph
Site de Warquignies
Avenue Baudouin de Constantinople 5
7000 Mons

6° TOUR Médecine GASTRO-NEURO-NEPHROLOGIE
« Site de Mons ».

Toutes les tubulures doivent être changées lors de la réfection du pansement.
Les trousse des antibiotiques sont changées toutes les 24 H, à midi.

Effectuer les tâches supplémentaires (en ce qui concerne les étudiants):

- Prendre connaissance des tâches à réaliser sur votre organigramme.
- Exécuter ces tâches selon votre propre planification. Si vous n'avez pas le temps d'effectuer certaines tâches, prévenez le personnel soignant.

Distribuer les dîners :

- Voir déjeuner.

Effectuer le tour des changes :

- Remettre au lit certains patients.
- Effectuer les changes et changements de positions.
- Conduire les patients à mobilité réduite aux toilettes.



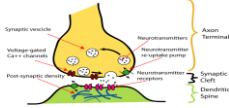
En partenariat avec

UNIVERSITÉ
CATHOLIQUE
DE LILLE



Classe documentaire : **Carte d'identité**

Code d'identification : **CIDMT6**



Site de Saint – Joseph
Site de Warquignies
Avenue Baudouin de Constantinople 5
7000 Mons

6° TOUR Médecine GASTRO-NEURO-NEPHROLOGIE
« Site de Mons ».

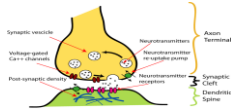
Les commandes hebdomadaire ou journalière :

- Pharmacie (lundi et jeudi).
- Pharmacie « cave » - Matériel stérile + caisses de perfusion. (mercredi).
- Fournitures stériles et non stériles à l'économat. (le jeudi).
- Matériel du laboratoire. (le mercredi).
- Vérification et commande des fournitures du chariot d'urgence. (ARCA 1X/MOIS).
- Vérification des stupéfiants. (1x/semaine le jeudi).

L'après-midi :

- Rapport de service.
- Débarrasser les chambres des sortants :
 - **Défaire le lit, débarrasser bassin de lit, urinal ;**
 - **Refaire et relever les barreaux du lit après passage de la technicienne de surface.**
- Mesurer les paramètres.
- Effectuer le tour des changes.





Site de Saint – Joseph
Site de Warquignies
Avenue Baudouin de Constantinople 5
7000 Mons

6° TOUR Médecine GASTRO-NEURO-NEPHROLOGIE
« Site de Mons ».

- Distribuer les soupers.
- Finir le tour des changes et les remises au lit.
- Rédiger les rapports écrits et présenter le rapport oral.

Remarque :

Cette organisation donne la marche à suivre dans ses grandes lignes.

Il est évident que celle-ci peut varier selon les besoins du service et la charge de travail.

Attention (concerne les étudiants) :

Certains comportements vous mettent automatiquement en échec.

Ces comportements sont au nombre de trois :

- Mettre le patient en danger.
- Mentir.
- Manquer de respect aux patients ou au personnel.



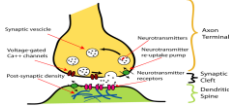
En partenariat avec

UNIVERSITÉ
CATHOLIQUE
DE LILLE



Classe documentaire : **Carte d'identité**

Code d'identification : **CIDMT6**



Site de Saint – Joseph
Site de Warquignies
Avenue Baudouin de Constantinople 5
7000 Mons

6° TOUR Médecine GASTRO-NEURO-NEPHROLOGIE
« Site de Mons ».

Prise en charge d'un patient à son arrivée en médecine :

1. Installation du patient.
2. Prise de la tension.
3. Prise de la température.
4. Prise des pulsations.
5. Mesures du poids et de la taille.
6. Ensuite lors de son hospitalisation la fréquence de prise de paramètres varie en fonction des ordres médicaux.

8.Divers.

(Pour le nouveau Personnel)

Répertoire téléphonique / Plan MASH :

- Vos coordonnées seront inscrites dès votre intégration dans l'unité dans le répertoire téléphonique pour tout rappel éventuel et dans le répertoire du plan MASH en cas de catastrophe mettant l'hôpital en alerte.

Identification paragraphe :

Page 17 sur 27

Version n°1

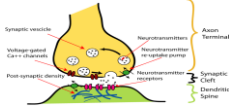


En partenariat avec
UNIVERSITÉ
CATHOLIQUE
DE LILLE



Classe documentaire : **Carte d'identité**

Code d'identification : **CIDMT6**



Site de Saint – Joseph
Site de Warquignies
Avenue Baudouin de Constantinople 5
7000 Mons

6° TOUR Médecine GASTRO-NEURO-NEPHROLOGIE
« Site de Mons ».

- Dès votre arrivée dans l'unité veuillez apposer votre parafe dans la farde dédicacée vis-à-vis de vos noms et prénoms.

Un cahier des desideratas est mis à disposition. Ceux-ci sont respectés dans la mesure des possibilités afin d'assurer le bon fonctionnement de l'unité. Il n'est en aucun cas utilisé pour réaliser un horaire à la carte.

Vigilance au point de vue tarification de pharmacie : « Qui prend, tarifie ! »

Evaluation du savoir au sujet de l'accu-check et si + :

- Obtention du code d'utilisation pour le labo.

Les incidents / accidents : sont déclarés via le programme informatif « ENNOVE » → les erreurs, les événements indésirables, les réactions indésirables des patients ou les infractions commises.

Cette déclaration doit faire l'objet d'un DAR dans le dossier infirmier.

9.Partenariat - écoles.

IESCA HORNU.

HELHA (Haute école Louvain à JOLIMONT).

VIE FEMININE à MONS.

Page 18 sur 27

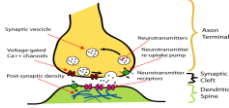
Version n°1



En partenariat avec

UNIVERSITÉ
CATHOLIQUE
DE LILLE





Site de Saint – Joseph
 Site de Warquignies
 Avenue Baudouin de Constantinople 5
 7000 Mons

6° TOUR Médecine GASTRO-NEURO-NEPHROLOGIE
 « Site de Mons ».

ECOLE DE PEDICURE TAGNON qui effectue des soins gratuits aux patients (les lundis).

10. Motifs d'admission les plus courants.

Gastro-entérologie, Hépatologie, Pancréatologie, Coloproctologie.

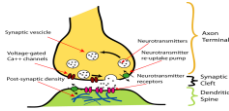
- Vidéo endoscopie ;
- Oesogastroduodéoscopie avec ou sans biopsie ;
- Opacification des voies biliaires par ponction hépatique transcutanée ;
- Recto-sigmoïdoscopie ;
- Iléo-coloscopie ;
- Biopsie hépatique percutanée ;
- Traitement des affections ano-rectales, sclérose et ligature d'hémorroïdes ;
- Résection de polypes gastroduodénaux et recto coliques ;
- Dilatation œsophagienne et colique ;
- Mise en place de prothèses œsophagiennes ;
- Traitement des hémorragies digestives ;
- Cholangio-pancréatographie rétrograde (ERCP) ;



En partenariat avec

UNIVERSITÉ
 CATHOLIQUE
 DE LILLE





Site de Saint – Joseph
 Site de Warquignies
 Avenue Baudouin de Constantinople 5
 7000 Mons

6° TOUR Médecine GASTRO-NEURO-NEPHROLOGIE
 « Site de Mons ».

- Sphinctérectomie per-duo-endoscopique du cholédoque et du Wirsung ;
- Dilatation et extraction des calculs du cholédoque et du Wirsung ;
- Pose de prothèses biliaires et pancréatiques par voie endoscopique ;
- Pose de prothèses biliaires par voie transcutanée transhépatique ;
- Pose de gastrostomie percutanée ;
- Pose de ballon intra gastrique dans le traitement de l'obésité.

Néphrologie :

- Hémodialyse ;
- Dialyse péritonéale ;
- Traitement des insuffisances rénales ;
- Traitement des pyélonéphrites.

Neurologie :

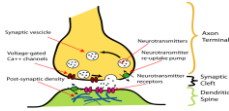
- Accident Vasculaire Cérébral (AVC) ;
- Accident Ischémique Transitoire (AIT) ;
- Hémorragies cérébrales ;
- Tumeurs cérébrales ;



En partenariat avec

UNIVERSITÉ
 CATHOLIQUE
 DE LILLE





Site de Saint – Joseph
 Site de Warquignies
 Avenue Baudouin de Constantinople 5
 7000 Mons

6° TOUR Médecine GASTRO-NEURO-NEPHROLOGIE
 « Site de Mons ».

- Sclérose en plaque, myopathies ;
- Ponction Lombar.

11. Soins couramment effectués.

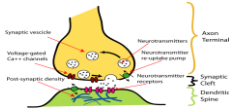
Systeme respiratoire :

- Aspiration et drainage des voies aériennes ;
- Soins infirmiers et surveillance auprès des patients ayant une voie respiratoire artificielle ;
- Manipulation et surveillance d'appareils de respiration contrôlée ;
- Réanimation cardio-pulmonaire avec des moyens non-invasifs ;
- Administration d'oxygène ;
- Manipulation et surveillance d'un système de drainage thoracique.

Systeme circulatoire :

- Placement d'un cathéter intraveineux dans une veine périphérique, prélèvement de sang et perfusion intraveineuse avec une solution saline isotonique, application éventuelle d'un régulateur de débit ;





Site de Saint – Joseph
 Site de Warquignies
 Avenue Baudouin de Constantinople 5
 7000 Mons

6° TOUR Médecine GASTRO-NEURO - NEPHROLOGIE
 « Site de Mons ».

- Application de bandages ou de bas destinés à prévenir et/ ou à traiter des affections veineuses ;
- Préparation, administration et surveillance de perfusions et de transfusions intraveineuses éventuellement moyennant l'emploi d'appareils particuliers ;
- Enlèvement de cathéters artériels et intraveineux profonds ;
- Prélèvement et traitement de sang transfusionnel et de ses dérivés.

Systeme digestif :

- Enlèvement manuel de fécalome ;
- Lavement ;
- Tubage et drainage gastro - intestinal.

Systeme urogénital :

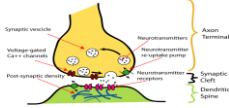
- Sonde vésicale ;
- Instillation urétrale ;
- Drainage de l'appareil urinaire.



En partenariat avec

UNIVERSITÉ
 CATHOLIQUE
 DE LILLE





Site de Saint – Joseph
 Site de Warquignies
 Avenue Baudouin de Constantinople 5
 7000 Mons

6° TOUR Médecine GASTRO-NEURO-NEPHROLOGIE
 « Site de Mons ».

Peau et organes des sens :

- Soins de plaies ;
- Soins aux stomies, plaies avec mèches et drains ;
- Enlèvement de corps étrangers non incrustés dans les yeux ;
- Enlèvement de matériels de suture cutanée, de mèches et de drains et de cathéters cutanés ;
- Lavage du nez, des oreilles et des yeux.

Métabolisme :

- Dialyse péritonéale ;
- Maintien du bilan hydrique.

Administration de médicaments :

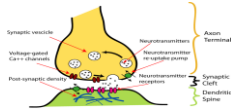
- Orale (y compris inhalation) ;
- Rectale ;



En partenariat avec

UNIVERSITÉ
 CATHOLIQUE
 DE LILLE





Site de Saint – Joseph
 Site de Warquignies
 Avenue Baudouin de Constantinople 5
 7000 Mons

6° TOUR Médecine GASTRO-NEURO-NEPHROLOGIE
 « Site de Mons ».

- Sous-cutanée ;
- Intramusculaire ;
- Intraveineuse ;
- Respiratoire ;
- Par hypodermoclyse ;
- Par cathéter gastro – intestinal ;
- Par drains ;
- Application de collyre ;
- Gouttes auriculaires ;
- Voie percutanée.

Techniques particulières :

- Application du traitement par contention physique pour toute lésion après manipulation éventuelle par le médecin telles que les applications de plâtres, de plâtres de synthèse et d'autres technique de contention.

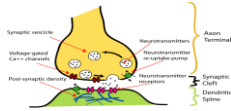
Alimentation et hydratation :

- Alimentation et hydratation entérales ;



En partenariat avec
 UNIVERSITÉ
 CATHOLIQUE
 DE LILLE





Site de Saint – Joseph
 Site de Warquignies
 Avenue Baudouin de Constantinople 5
 7000 Mons

6° TOUR Médecine GASTRO-NEURO-NEPHROLOGIE
 « Site de Mons ».

- Alimentation parentérale.

Mobilisations :

- Installation et surveillance d'un patient avec une position fonctionnelle avec support technique.

Hygiène :

- Soins d'hygiène spécifiques préparatoires à un examen ou à un traitement ;
- Soins d'hygiène chez les patients souffrant de dysfonction de l'A.V.Q.

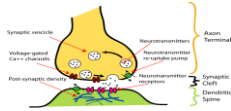
Sécurité physique :

- Transport des patients, nécessitant une surveillance constante.
- Mesures de prévention de lésions corporelles :
 - Moyens de contention ;
 - Procédure d'isolement ;
 - Prévention de chutes ;
 - Surveillance.



En partenariat avec
 UNIVERSITÉ
 CATHOLIQUE
 DE LILLE





Site de Saint – Joseph
 Site de Warquignies
 Avenue Baudouin de Constantinople 5
 7000 Mons

6° TOUR Médecine GASTRO-NEURO-NEPHROLOGIE
 « Site de Mons ».

- Mesures de prévention des infections.
- Mesures de prévention d'escarres.

Activités de soins liées à l'établissement du diagnostic et du traitement :

- Mesures de paramètres concernant les différentes fonctions biologiques ;
- Préparation et assistance lors d'interventions invasives de diagnostic ;
- Manipulation d'appareils d'investigation et de traitement des divers systèmes fonctionnels ;
- Prélèvement et collecte des sécrétions et d'excrétions.

Prélèvement de sang :

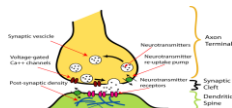
- Par ponction veineuse ou capillaire ;
- Administration et interprétation de tests intradermiques et cutanés.

12. Médicaments les plus rencontrés.

(Cf. pharmacie)

Classe documentaire : **Carte d'identité**

Code d'identification : **CIDMT6**



Site de Saint – Joseph
Site de Warquignies
Avenue Baudouin de Constantinople 5
7000 Mons

6° TOUR Médecine GASTRO-NEURO-NEPHROLOGIE
« Site de Mons ».

Bon Stage à Tous !!!

Page 27 sur 27

Version n°1



UNIVERSITÉ
CATHOLIQUE
DE LILLE

