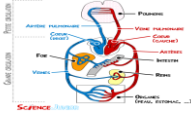


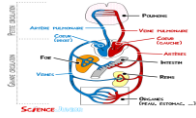


Classe documentaire : Carte d'identité	Code d'identification : CIDWC1
   <p style="text-align: center;"> CHR MONS-HAINAUT Site de Saint – Joseph Site de Warquignies Avenue Baudouin de Constantinople 5 7000 Mons </p> <p style="text-align: center; background-color: yellow;">Cardiologie, Pneumologie. C1 « site de Warquignies ».</p>	

<u>Rédacteur</u> :	<u>Vérificateur</u> :	<u>Approbateur</u> :
Signature	Signature :	Signature :

N° de version :	Date de diffusion :	Date de mise en application :
1		

Destinataires :	Date d'édition :	Mode d'édition :	Date de récupération :	Mode de récupération :
Administrateur général				
Administrateur général adjoint				
Directeur du nursing				
Directeur financier				
Directeur informatique				
Directeur des ressources humaines				
Directeur des services généraux				
Directeur médical				
Médecin responsable de l'unité				
Infirmier chef de l'unité				
Autres				



CHR MONS-HAINAUT  GROUPE JOLIMONT



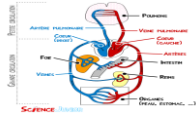
Site de Saint – Joseph
Site de Warquignies
Avenue Baudouin de Constantinople 5
7000 Mons

Cardiologie, Pneumologie. C1 « site de Warquignies ».

Table des matières.

Introduction.

- 1. Présentation de l'équipe de soins.**
- 2. Présentation de l'équipe pluridisciplinaire.**
- 3. Disposition des locaux.**
- 4. Projet de soins / objectifs.**
- 5. Partenariat – réseaux.**
- 6. Présentation des outils de soins.**
- 7. Déroulement d'une journée de travail.**
- 8. Divers.**
- 9. Partenariat - écoles.**
- 10. Motifs d'admission les plus courants.**
- 11. Soins couramment effectués.**
- 12. Médicaments les plus rencontrés.**

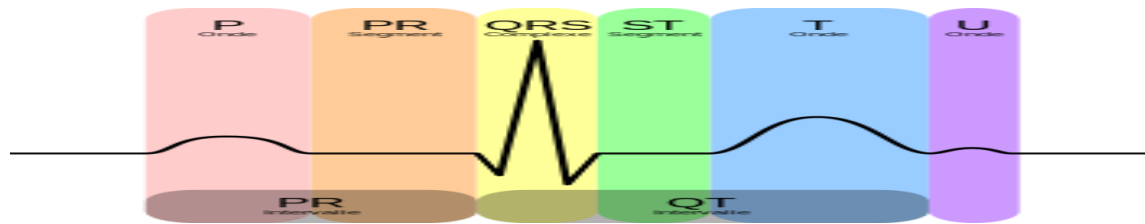


CHR MONS-HAINAUT 



Site de Saint – Joseph
Site de Warquignies
Avenue Baudouin de Constantinople 5
7000 Mons

Cardiologie, Pneumologie. C1 « site de Warquignies ».



Introduction.

Le C1 est unité de :

Cardiologie – Pneumologie.

Endroit Géographique.

L'unité se trouve au premier étage de l'aile C sur le site de Warquignies.

**Vos absences doivent être signalées dans le service le plus rapidement ;
le numéro de téléphone du service est le : **065/38.56.59.****

E-mail du chef du service.

tania.koleskow@chrnh.be

1. Présentation de l'équipe de soins.

L'infirmier en Chef :

Madame Tania KOLESKOW.

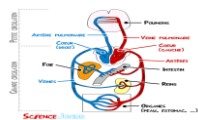
Les infirmières et aides-soignantes :

12 Infirmières (dont 5 A1 et 7 A2) et **4** aides-soignantes.

En partenariat avec

Classe documentaire : **Carte d'identité**

Code d'identification : **CIDWC1**



CHR MONS-HAINAUT 



Site de Saint – Joseph
Site de Warquignies
Avenue Baudouin de Constantinople 5
7000 Mons

Cardiologie, Pneumologie. C1 « site de Warquignies ».

Liaison gériatrique et soins palliatifs :

Me DESTREBECQ Nicole.

Référente Hygiène Hospitalière et Alimentation entérale et plaies :

Me PLAETENS Marie-Pierre.

A.S. (Langes) :

Me CAMUT Maité.

Manutention :

Me PLAETENS Marie-Pierre.

Etudiants :

Me DOVERN Marie-Line, Me CAMUT Maité.

A.I.A. (Aide Infirmière Administrative) :

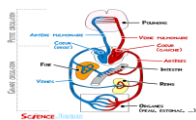
Me LETE Sabine.

Les plages horaires :

Le matin : 6 h 45 - 14 h 51 (infirmières).
6 h 45 - 13 h 00 (aides-soignantes).

L'am. : 13 h 30 - 21 h 06 (infirmières).
14 h 00 - 20 h 00 ou 15 h00 - 20 h00 (aides-soignantes).

Journée : 8 h 30 - 14 h 52 (A.I.A).



CHR MONS-HAINAUT  GROUPE JOLIMONT



Site de Saint – Joseph
Site de Warquignies
Avenue Baudouin de Constantinople 5
7000 Mons

Cardiologie, Pneumologie. C1 « site de Warquignies ».

2. Présentation des disciplines et médecins.

Médecins en Cardiologie :

- Dr HENRY. (**Chef de département**).
- Dr BERTON.
- Dr BOUVY.
- Dr CHAKOUTIO NJIOMO.
- Dr MICHAEL.
- Dr RAMCHURN.
- Dr ZAKHIA.

Médecins en Pneumologie :

- Dr BLAJ Paula.
- Dr RICHEZ. (**Chef de département**).

L'équipe paramédicale :

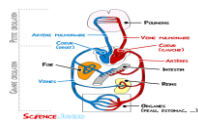
- Kinésithérapeute** : CINO Grégory.
- Logopédie** : FERNANDEZ-GARCIA Stéphanie.
- Psychologue** : BEN ALI Sonia.
- Assistante Sociale** : MENTEN Bénédicte.

Nous travaillons dans une optique de pluridisciplinarité, vous serez donc amenés à rencontrer divers intervenants: l'équipe de diététiciens, l'équipe de soins palliatifs, l'infirmière de liaison gériatrie, l'infirmière de liaison en oncologie.

Nous travaillons également avec d'autres disciplines médicales : la gériatrie, l'oncologie, la gastro-entérologie.

En partenariat avec



**CHR MONS-HAINAUT**

Site de Saint – Joseph
Site de Warquignies
Avenue Baudouin de Constantinople 5
7000 Mons

Cardiologie, Pneumologie. C1 « site de Warquignies ».

Une équipe pluridisciplinaire :

Nous travaillons avec différents intervenants dans une dynamique pluridisciplinaire.

Intéressez-vous à leurs interventions afin de mieux cerner votre patient dans sa globalité.

Nous travaillons, également, avec l'Equipe Mobile de Remplacement Immédiat (EMRI) composée d'infirmières et d'aides soignantes qui viennent en renfort ou en remplacement du personnel (malade/absent).

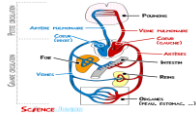
3. Disposition des locaux.

L'unité comprend **27** lits répartis sur 15 chambres de la manière suivante :

- * 4 Chambres particulières (Ch.107/108/109/110).
- * 1 Chambre à 3 lits (Ch.115).
- * 10 Chambres à 2 lits (Ch.101/102/103/104/105/106/111/112/113/114).

En partenariat avec





CHR MONS-HAINAUT  GROUPE JOLIMONT



Site de Saint – Joseph
Site de Warquignies
Avenue Baudouin de Constantinople 5
7000 Mons

Cardiologie, Pneumologie. C1 « site de Warquignies ».

Schéma de l'unité :

/ Ch. 107 / Ch. 108 / Ch. 109/ Ch.110 /
/ Ch. 106 / / Ch.111 /
/ Ch. 105 / / Ch.112 /
/ Ch. 104 / Vidoir / Ch.113 /
/ Ch. 103 / Salle de Bain / Ch.114 /
/ WC Visiteurs /
/ Ch.102/ WC Personnel / **Salle** /
/ **de** /
/Local femmes de charge/ / **soins** /
/Bureau Infir & Méd/

/ Ch.101 / / Ch.115 /
/ Cuisine /
/ Entrée / Issue de Secours /

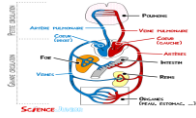
4. Projets de soins / Objectifs.

- 1. Gestion des médicaments.
- 2. Formation du personnel Infirmier sur les E.C.G. / Drains pleuraux.
- 3. Transmission ciblées.

5. Partenariat – Réseaux.

Le matin : 1 élève de la Haute école CONDORCET, 2 élèves de l'I.E.S.C.A (HORNU), 1 élève d'Ave – Maria (MONS).

L'Am : 1 élève de I.E.S.C.A ou de la Haute école ou d'Ave – Maria ou Condorcet.



CHR MONS-HAINAUT  GROUPE
JOLIMONT



Site de Saint – Joseph
Site de Warquignies
Avenue Baudouin de Constantinople 5
7000 Mons

Cardiologie, Pneumologie. C1 « site de Warquignies ».

6. Présentation des outils de soins.

Le dossier médical unique du patient est composé du dossier infirmier et du dossier médical.

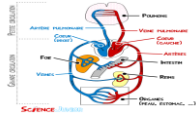
Dossier Infirmier :

Il rassemble de manière chronologique les documents suivants :

- 1. Anamnèse / document de liaison ;
- 2. Prévention des escarres et schéma de mobilisation ;
- 3. Document reprenant le logarithme décisionnel en vue d'instaurer une contention physique ;
- 4. Surveillance Clinique / Surveillance spécifique (ex. profils glycémiques) ;
- 5. Traitement ;
- 6. Diagramme de planification des soins ;
- 7. Feuilles de pansements ;
- 8. Données Actions Résultats (DAR) ;
- 9. Information et éducation au patient ;
- 10. Programmation des examens techniques et prélèvements bactériologiques ;
- 11. Paramédicaux ;
- 12. Autres.

Remarque :

Si le patient est en isolement, une feuille jaune d'hygiène hospitalière détaillant le type d'isolement ainsi que les précautions à respecter est placée au début du dossier.



CHR MONS-HAINAUT  GROUPE JOLIMONT



Site de Saint – Joseph
Site de Warquignies
Avenue Baudouin de Constantinople 5
7000 Mons

Cardiologie, Pneumologie. C1 « site de Warquignies ».

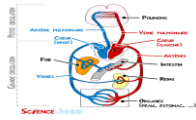
Le dossier médical :

Vous devez aviser le personnel si vous souhaitez le consulter.

Chambre du patient :

Certaines fiches sont présentes sur le lit du patient vous renseignant sur divers points :

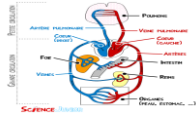
- les fiches « **A jeun** » signale que le patient doit être à jeun ainsi que le type d'examen que doit subir le patient.
- chaque jour, une liste des patients ne pouvant pas manger est établie suivant la feuille récapitulative des « **A jeun** ».
- les patients sont surlignés sur la feuille des repas issues de la cuisine par notre aide logistique. Il est important d'être vigilant car le planning des examens doit être respecté.
- les fiches « **Diète stricte** » : le patient ne peut ni boire ni manger.
- les fiches « **Diète hydrique** » : le patient peut uniquement boire.
- les fiches « **Restriction hydrique ...l/24h** » : la quantité de boisson que le patient peut ingérer sur 24/h est spécifiée.
- les fiches « **Risque de fausse déglutition** » : ces patients sont à risque de fausse déglutition et doivent être surveillés durant leur repas.

**CHR MONS-HAINAUT**  GROUPE
JOLIMONTSite de Saint – Joseph
Site de Warquignies
Avenue Baudouin de Constantinople 5
7000 Mons**Cardiologie, Pneumologie. C1 « site de Warquignies ».**

→ Les textures sont adaptées par la cuisine suivant avis de la logopède.
Soyez vigilants à ne pas laisser de liquide à portée de mains de
ces patients vu ce risque.

Quelques consignes importantes à respecter :

- pas de tutoiement avec les patients.
- faire sortir les visites lors des soins.
- le respect de la pudeur et de la sécurité du patient sont primordiaux :
 - fermez les tentures de chaque côté du lit (côté porte au premier lit afin que personne n'entrevoie le patient à l'ouverture de la porte) que ce soit pour l'installation d'un bassin de lit, du patient sur une chaise percée ou lors de la réalisation de la toilette ;
 - lors de la toilette : utilisez la couverture de toilette (grand essuie de bain) ;
 - fermez les stores lorsque vous allumez dans la chambre, car possibilité de rendre visible le patient de l'autre côté du bâtiment.
- Les langes et tous les déchets résultants de la toilette seront rassemblés dans un sac individuel qui sera fermé et évacué dans les poubelles extérieures de la chambre.



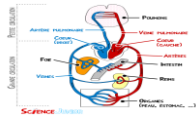
CHR MONS-HAINAUT  GROUPE
JOLIMONT



Site de Saint – Joseph
Site de Warquignies
Avenue Baudouin de Constantinople 5
7000 Mons

Cardiologie, Pneumologie. C1 « site de Warquignies ».

- Ranger dans la salle de bain les effets de toilette des patients (P. pour le patient à côté de la porte et F. pour le patient à côté de la fenêtre).
- La toilette est un moment d'observation privilégié :
 - l'état cutané et des points de pression (*adaptation des positions...*) ;
 - l'état buccal (*soins de bouche, hydratation..*) ;
 - l'état des ongles (*couper éventuellement*) ;
 - l'hygiène de l'ombilic ;
 - l'état des yeux (*si écoulements ou croûtes, assure les soins au sérum physiologique etc...*) ;
 - la propreté des cheveux (*les laver si nécessaire ou faire appel à la coiffeuse si demande du patient...*).
- raser les hommes tous les jours ;
- changer les sparadraps fixant les sondes tous les jours (*veiller à modifier l'orientation des sparadraps pour éviter les escarres*) ;
- les sacs à urine sont vidés et quantifiés par la veilleuse de nuit à 6h du matin ;



CHR MONS-HAINAUT  GROUPE JOLIMONT



Site de Saint – Joseph
Site de Warquignies
Avenue Baudouin de Constantinople 5
7000 Mons

Cardiologie, Pneumologie. C1 « site de Warquignies ».

- l'installation du patient, après la toilette, doit être pensée en fonction de la personne : viser le confort et la sécurité → veiller à la proximité de la sonnette, du verre d'eau (*attention aux diètes et aux risques de fausses déglutitions : s'adapter !*) et de l'installation de tablette au fauteuil ;
- le rangement de la chambre et de la salle de bain : les bassins de lits seront rincés à l'eau et désinfecté avec de la Chlorexidine® - Cetrimonium® solution alcoolique afin de ne pas laisser de traces de savon, les gants de toilette seront rincés et mis à sécher sur les crochets prévus (P et F) ;
- le linge sale du patient sera mis dans un sac plastique dans le bas de son armoire.

7. Déroulement d'une journée de travail.

Le service est divisé en deux parties : Gauche (Ch. 101 à 108).

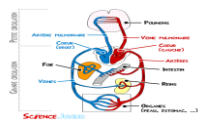
Droite (Ch. 109 à 115).

Une infirmière référente est responsable par côté.

En ce qui concerne les étudiants.

Un étudiant sera désigné pour la mesure des paramètres le matin ainsi qu'à la distribution des repas, une tournante entre les étudiants sera organisée sur base de l'organigramme.

L'organigramme des étudiants est établi le matin en collaboration de l'aide soignante et de l'infirmier en Chef.

**CHR MONS-HAINAUT**

Site de Saint – Joseph
 Site de Warquignies
 Avenue Baudouin de Constantinople 5
 7000 Mons

Cardiologie, Pneumologie. C1 « site de Warquignies ».

Il est compilé dans la farde adéquate qui reprend la planification des soins et des tâches qui vous sont personnellement attribués tout au long de la journée. La réservation de soins en vue d'une évaluation ou pour votre formation continue doit être clairement précisée.

Le matin, s'adresser auprès des personnes responsables, consulter l'organigramme et le signer.

Réaliser les soins d'hygiène.

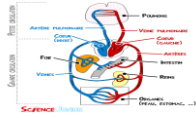
Avant toute prise en charge, il est impératif de connaître l'identité du patient, ses pathologies, son état de dépendance et ses soins spécifiques (Cf. diagramme de planification de soins).

Activités :

- soins d'hygiène corporelle ;
- soins spéciaux : ongles, cheveux, bouche, barbe, ombligo, yeux et oreilles ;
- attacher de façon systématique les sondes urinaires et les cysto-cath à la jambe du patient à l'aide d'une ceinture de jambe Velcro[®] afin d'éviter les tractions ;
- passer la table de nuit et le bassin ou le lavabo avec de la Chlorexidine[®] - Cetrimonium[®] solution alcoolique;
- placer le linge sale du patient dans un sac plastique dans le bas de son armoire ;

En partenariat avec





CHR MONS-HAINAUT  GROUPE JOLIMONT



Site de Saint – Joseph
Site de Warquignies
Avenue Baudouin de Constantinople 5
7000 Mons

Cardiologie, Pneumologie. C1 « site de Warquignies ».

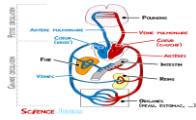
- ranger la chambre et la salle de bain, cela fait également partie de votre prise en charge ;
- les soins d'hygiène doivent être **un moment privilégié d'échanges** avec le patient mais aussi un **moment d'observation** (ex : points d'appuis) ;
- le vendredi, vérifiez qu'il reste assez de Chlorexidine® - Cetrimonium® solution alcoolique dans les salles de bain ;
- tous les flacons ouverts doivent être datés.

Réfection de la literie :

- changer quotidiennement les taies et les alèses ;
- changer la literie complètement le vendredi ou dès que celle-ci est souillée ou trop froissée.

Réfection des pansements :

- vérifier les modalités de réfection des pansements dans le Dossier Infirmier des patients ;
- montrer toutes les plaies ou points de ponction à l'infirmier responsable du patient ;



CHR MONS-HAINAUT  GROUPE JOLIMONT



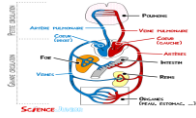
Site de Saint – Joseph
Site de Warquignies
Avenue Baudouin de Constantinople 5
7000 Mons

Cardiologie, Pneumologie. C1 « site de Warquignies ».

- noter sur **tous les pansements** la date de réfection ;
- réfection les pansements de voies centrales et voies périphériques tous les mardis sauf si pansements souillés ou décollés. Toutes les tubulures doivent être changées lors de la réfection du pansement. Les trousses des antibiotiques sont changées toutes les 24 heures lors du tour de midi.

Effectuer les tâches supplémentaires :

- prendre connaissance des tâches à réaliser sur votre organigramme ;
- exécuter ces tâches selon votre propre planification ;
- à midi, un 1^{er} groupe d'étudiant « prend » sa demi-heure de table pendant que l'autre groupe sert et « désert » les repas avec l'aide- soignante;
- distribuer les dîners et apporter l'aide nécessaire aux patients selon leur degré de dépendance ;
- assister au rapport de l'après-midi ; (essentiellement les élèves en pause d'après-midi) ;
- effectuer le tour de change :
 - réinstaller les patients au lit ;
 - effectuer les changes et changements de position ;
 - conduire certains patients au W.C ;
 - bains de bouche (si besoin) ;



CHR MONS-HAINAUT 
GROUPE
JOLIMONT



Site de Saint – Joseph
Site de Warquignies
Avenue Baudouin de Constantinople 5
7000 Mons

Cardiologie, Pneumologie. C1 « site de Warquignies ».

pour les patients sortants :

- défaire le lit ;
- débarrasser les bassins de lit/ de toilette au vidoir, les désinfecter et les ranger dans un sac plastique ;
- Refaire le lit après passage de la technicienne de surface ;

mesurer les paramètres ;

prélever les glycémies capillaires (+ /-17 heures) ;

distribuer les soupers ;

commencer le 2 ème tour de change à partir de +/- 18h30 et installation des derniers patients au lit ;

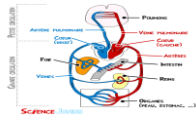
terminer les rapports écrits ;

présenter le rapport oral au veilleur.

Remarque :

Cette organisation vous donne la marche à suivre dans ses grandes lignes. Il est évident que celle-ci peut varier selon les besoins du service et la charge de travail.

En ce qui concerne les étudiants, vous pourrez également consulter une fiche de modalités en application dans le service lors du stage.



CHR MONS-HAINAUT  GROUPE JOLIMONT



Site de Saint – Joseph
Site de Warquignies
Avenue Baudouin de Constantinople 5
7000 Mons

Cardiologie, Pneumologie. C1 « site de Warquignies ».

Planning des vérifications et des commandes :

Le 1^{er} mardi de chaque mois, vérification du matériel d'urgence ainsi que du matériel d'aspiration ;

Chaque mardi, vérification du stock des stupéfiants ;

Le lundi prévoir la commande du matériel non stérile et stérile et cuisine ;

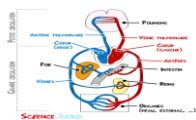
Prévoir la commande du matériel de laboratoire → se fait également le lundi matin.

Les nuits du dimanche au lundi et du mercredi au jeudi, la commande des médicaments est assurée par le veilleur.

En fonction des changements de traitement, des ajustements quotidiens sont possibles.

Prise en charge type d'un patient.

- **À l'admission :** mesurer les paramètres 2x/jour (TA, Puls, T°, saturation capillaire, urines, selles) à adapter en fonction de l'évolution du patient ou sur base de la prescription médicale.
- **À l'admission :** en fonction de l'examen programmé se baser sur protocole de prise en charge de l'examen correspondant.

**CHR MONS-HAINAUT**

Site de Saint – Joseph
 Site de Warquignies
 Avenue Baudouin de Constantinople 5
 7000 Mons

Cardiologie, Pneumologie. C1 « site de Warquignies ».

- **À l'admission** : dépistage de plaies.
 - * Si plaie complexe : interpeller le médecin du service + avis dermato.
 - * Si antécédent ou provenance d'une MR-MRS, prélever un frottis nez-gorge pour le dépistage du MRSA.

- **À l'admission** : réaliser un dépistage bactériologie selon prescription médicale ou observation de l'infirmière.

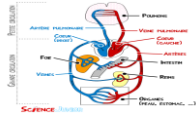
- **À l'admission** : mesurer le score de NORTON et en fonction prévoir le schéma de mobilisation dans le cadre de la prévention escarres.

Assurer le suivi au minimum 1x/semaine le lundi et adapter le score quand l'état du patient de modifie en cours d'hospitalisation (aggravation ou amélioration). Si le score est < ou = à 14 instaurer immédiatement la procédure de prévention des escarres.

- **À l'admission** : prélever une biologie, réaliser une radio de thorax un ECG sur prescription médicale.

En partenariat avec





CHR MONS-HAINAUT  GROUPE JOLIMONT



Site de Saint – Joseph
Site de Warquignies
Avenue Baudouin de Constantinople 5
7000 Mons

Cardiologie, Pneumologie. C1 « site de Warquignies ».

- **À l'admission** : si le patient a plus de 75 ans prévoir le dépistage « fausse déglutition » (appel à la logopède) mais également pour les patients grabataires présentant des problèmes pulmonaires.

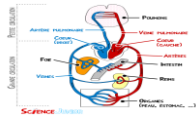
- **À l'admission** : prévoir une évaluation de la situation sociale (appel au service social) pour les patients âgés qui vivent à domicile.

* Si MR/MRS cette démarche est inutile.

- **À l'admission** : si nécessaire, appliquer les précautions standard d'hygiène hospitalière sur base des documents de référence en hygiène hospitalière.

* Pour les patients hospitalisés pour une **oxymétrie nocturne**, prévoir une gazométrie à l'admission (faire appel au médecin assistant de garde) ainsi qu'une radio de thorax, un ECG et une biologie sanguine (sur prescription médicale) pour le lendemain matin.

En fonction des demandes des pneumologues une échographie cardiaque et au besoin un périmètre de marche (réalisé par le kiné) seront prévus.



CHR MONS-HAINAUT  GROUPE JOLIMONT



Site de Saint – Joseph
Site de Warquignies
Avenue Baudouin de Constantinople 5
7000 Mons

Cardiologie, Pneumologie. C1 « site de Warquignies ».

- * Si le patient présente de la diarrhée, prélever 1 coproculture avec recherche de « CLOSTRIDIUM DIFFICILE ».

Si les diarrhées persistent, continuer 1 prélèvement/jour.

A la sortie : rédiger la feuille de liaison si retour en MR ou MRS.

**Tous les flacons ouverts doivent être datés.
L'ordre des chambres est un souci de chaque pause.**

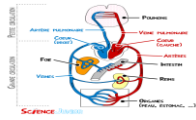
**Pour la réservation des soins :
Demander la veille à l'infirmier en chef !**

→ Les techniciennes de surface font parties intégrantes de notre équipe.

→ **Respectez leur travail et ne rentrez pas dans une chambre avec un sol mouillé (sauf si urgence).**

Attentes de l'unité.

- Ne pas hésiter à poser des questions !!!
- Qualité d'accueil.
- Courtoisie.
- Motivation.
- Prises d'initiatives réfléchies.
- Répondre aux besoins et respecter le patient.
- Travail d'équipe.



CHR MONS-HAINAUT  GROUPE
JOLIMONT



Site de Saint – Joseph
Site de Warquignies
Avenue Baudouin de Constantinople 5
7000 Mons

Cardiologie, Pneumologie. C1 « site de Warquignies ».

8. Divers.

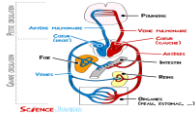
Une série de fardes est à consulter :

- La farde du département infirmier contenant :
 - L'organigramme du département infirmier ;
 - La politique des soins infirmiers de l'institution ;
 - La liste d'actes infirmiers et aides soignantes ;
 - Les profils de fonction ;
 - Le guide d'utilisation du dossier infirmier ;
 - Les objectifs de l'unité ;
 - Le compte rendu des réunions de service de l'année ;
 - Le compte rendu des comités nursing de l'année.
- Utilisation de l'accu-check.

Evaluation du savoir au sujet de l'accu-check et si positif → obtention du code d'utilisation via le labo.

- Les incidents / accidents sont déclarés via le programme informatif « **ENNOV** » → les erreurs, les événements indésirables, les réactions indésirables des patients ou les infractions commises.

Cette déclaration doit faire l'objet d'un DAR dans le dossier infirmier.



CHR MONS-HAINAUT
GROUPE
JOLIMONT



Site de Saint – Joseph
Site de Warquignies
Avenue Baudouin de Constantinople 5
7000 Mons

Cardiologie, Pneumologie. C1 « site de Warquignies ».

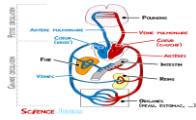
- La farde contenant :
 - Les procédures ARCA – Incendie – Exposition au sang et extravasation de cytostatiques ;
 - Les plans de soins ;
 - Les protocoles de soins ;
 - Les cibles prévalentes.
- La farde des protocoles ainsi que toutes les éducations occasionnelles fréquemment utilisées dans le service.
- Dans la même farde, sont à disposition les dossiers préparés pour les futures entrées avec les examens prévus par le médecin, l'anamnèse avancée, la liste de leurs médicaments → il est impératif de vérifier, à l'admission du patient, l'exactitude des données et au besoin de les actualiser.
- La farde PLAN MASH :

(Pour le nouveau personnel).

Vos coordonnées seront inscrites dès votre arrivée au sein de l'unité dans le répertoire téléphonique ainsi que dans le répertoire du PLAN MASH pour le rappel en cas de catastrophe mettant l'hôpital en alerte.

Classe documentaire : **Carte d'identité**

Code d'identification : **CIDWC1**



CHR MONS-HAINAUT



Site de Saint – Joseph
Site de Warquignies
Avenue Baudouin de Constantinople 5
7000 Mons

Cardiologie, Pneumologie. C1 « site de Warquignies ».

- La farde Identification paraphe :

Dès votre arrivée dans l'unité, veuillez apposer votre paraphe dans la farde dédiée vis-à-vis de vos noms et prénoms.

- La farde de desideratas :

Un cahier est mis à disposition. Les desideratas sont respectés dans la mesure des possibilités afin d'assurer le bon fonctionnement de l'unité. Il n'est en aucun cas utilisé pour réaliser un horaire à la carte.

- La farde des projets de l'équipe.
- La farde des horaires, des comptes d'heures et les desideratas archivés.

Pour la pharmacie et le matériel :

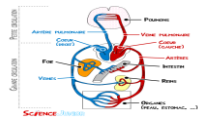
La vigilance est de mise au point de vue des tarifications:
« Qui prend, tarifie !!! »

Pour les télémétries :

- Changer systématiquement les piles des télémétries à 8h et 20h pendant le tour des médicaments.

En partenariat avec





CHR MONS-HAINAUT



Site de Saint – Joseph
 Site de Warquignies
 Avenue Baudouin de Constantinople 5
 7000 Mons

Cardiologie, Pneumologie. C1 « site de Warquignies ».

- Changement quotidien des électrodes au matin :
 - si le patient est valide, cette prise en charge est assurée par l'infirmière ;
 - si le patient est alité ou grabataire, le chargement se fait par l'aide soignante pendant la toilette.

9. Partenariat – écoles.

Ecole Ave - Maria de MONS.

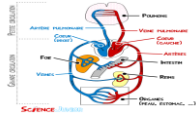
Haute Ecole CONDORCET de MONS.

Ecole I.E.S.C.A. d'HORNU.

Ecole Sainte-Union de DOUR.

En partenariat avec





CHR MONS-HAINAUT  GROUPE JOLIMONT



Site de Saint – Joseph
Site de Warquignies
Avenue Baudouin de Constantinople 5
7000 Mons

Cardiologie, Pneumologie. C1 « site de Warquignies ».

10. Motifs d'admission les plus courants.

(Pour les urgences et les programmées)

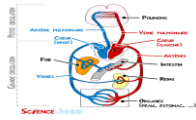
Pathologies Pulmonaires :

- * broncho-pneumopathie chronique obstructive (BPCO) ;
- * asthme ;
- * pleurésie ;
- * pneumothorax ; hémithorax.
- * pneumonie ;
- * anthracosilicose ;
- * bronchite ;
- * emphysème ;
- * néoplasie (en bilan de diagnostic, d'extension ou post chimiothérapie) ;
- * chimiothérapie ;
- * toute mise au point de symptômes pulmonaires.

Pathologies Cardiaques :

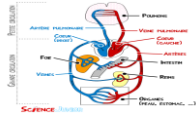
- * insuffisance Cardiaque ;
- * infarctus du myocarde ;
- * troubles du rythme ;
- * hypertension ;
- * toute mise au point de symptômes cardiaques.

Il est primordial, dans le souci d'une bonne prise en charge des patients, de connaître vos pré - requis sur ces pathologies.

**CHR MONS-HAINAUT** 
GROUPE
JOLIMONTSite de Saint – Joseph
Site de Warquignies
Avenue Baudouin de Constantinople 5
7000 Mons**Cardiologie, Pneumologie. C1 « site de Warquignies ».**

11. Soins couramment effectués.

- Aspiration et drainage des voies aériennes.
- Réanimation cardio-pulmonaire avec des moyens non-invasifs.
- Administration d'oxygène.
- Manipulation et surveillance d'un système de drainage thoracique.
- Placement d'un cathéter intraveineux dans une veine périphérique, prélèvement de sang et perfusion intraveineuse avec une solution saline isotonique, application éventuelle d'un régulateur de débit.
- Placement d'une perfusion intraveineuse avec une solution saline isotonique via un système porte sous cutané en connexion avec une veine, prélèvement de sang et application d'un régulateur de débit.
- Application de bandages ou de bas destinés à prévenir et/ou à traiter des affections veineuses.
- Préparation, administration et surveillance de perfusions et de transfusions intraveineuses éventuellement moyennant l'emploi d'appareils particuliers.
- Prélèvement et traitement de sang transfusionnel et de ses dérivés.
- Enlèvement manuel de fécalome.



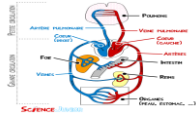
CHR MONS-HAINAUT  GROUPE
JOLIMONT



Site de Saint – Joseph
Site de Warquignies
Avenue Baudouin de Constantinople 5
7000 Mons

Cardiologie, Pneumologie. C1 « site de Warquignies ».

- Préparation, réalisation, et surveillance d'un :
 - * lavement.
- Préparation, administration, surveillance d'un(e) :
 - * sonde vésicale ;
 - * drainage de l'appareil urinaire.
- Préparation, réalisation et surveillance de :
 - * soins de plaies ;
 - * soins aux stomies, plaies avec mèches et drains.
- Enlèvement de matériels de suture cutanée, de mèches et de drains et de cathéters cutanés.
- Thérapie utilisant la chaleur et le froid.
- Préparation, réalisation et surveillance d'une :
 - * maintien du bilan hydrique.
- Préparation et administration de médicaments par les voies suivantes :
 - * orale (y compris inhalation) ;
 - * rectale ;
 - * sous-cutanée ;
 - * intramusculaire ;
 - * intraveineuse ;
 - * respiratoire ;
 - * par hypodermoclyse ;
 - * par drains pleuraux ;

**CHR MONS-HAINAUT**

Site de Saint – Joseph
 Site de Warquignies
 Avenue Baudouin de Constantinople 5
 7000 Mons

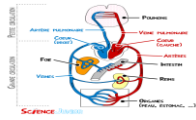
Cardiologie, Pneumologie. C1 « site de Warquignies ».

- * application de collyre ;
- * gouttes auriculaires ;
- * voie percutanée.

- Alimentation et hydratation entérales.
- Alimentation parentérale.
- Soins d'hygiène spécifiques préparatoires à un examen ou à un traitement.
- Soins d'hygiène chez les patients souffrant de dysfonction de l'A.V.Q.
- Transport des patients, nécessitant une surveillance constante.
- Mesures de prévention de lésions corporelles : moyens de contention, procédure d'isolement, prévention de chutes, surveillance.
- Mesures de prévention des infections.
- Mesures de prévention d'escarres.
- Mesures de paramètres concernant les différentes fonctions biologiques.
- Préparation et assistance lors d'interventions invasives de diagnostic.
- Prélèvement et collecte des sécrétions et d'excrétions.

En partenariat avec





CHR MONS-HAINAUT  GROUPE JOLIMONT



Site de Saint – Joseph
Site de Warquignies
Avenue Baudouin de Constantinople 5
7000 Mons

Cardiologie, Pneumologie. C1 « site de Warquignies ».

- Prélèvement de sang :
 - * Par ponction veineuse ou capillaire.
- Administration et interprétation de tests intradermiques et cutanés.
- Préparation du patient à l'anesthésie et à une intervention chirurgicale.
- Préparation & administration de produits cytostatiques.
- Interprétation de paramètres concernant les différentes fonctions biologiques.
- Préparation & administration de vaccins, en présence d'un médecin.
- Remplacement de la canule trachéale externe.

A voir auprès de chaque discipline :

Cardiologie et Pneumologie.

12. Médicaments les plus rencontrés.

Cf. Pharmacie.

En partenariat avec

