

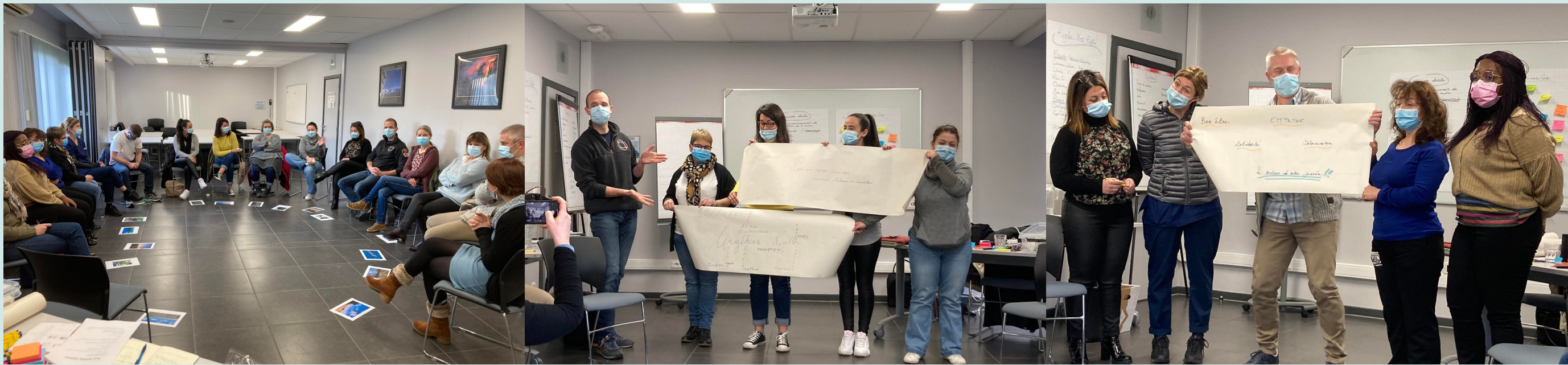
LE SAVIEZ-VOUS ?

Le service des urgences possède son propre écusson



UNE CO-CRÉATION

Dans le but d'une amélioration continue, chacun des membres du service des urgences a été mis à contribution pour la création de leur écusson lors de team building de cohésion d'équipe.



UNE SYMBOLIQUE

L'écusson représente la mission des équipes et rassemble les valeurs du service : Proximité, engagement, respect & efficacité.



LE CADUCÉE

Il est représentatif du domaine médical et inclut tant les infirmiers, que les médecins, les secrétaires, les brancardiers, les aides soignants, etc.



LA COLLÉGIALE

Elle est le symbole de la ville de Nivelles où se trouve le service des urgences.



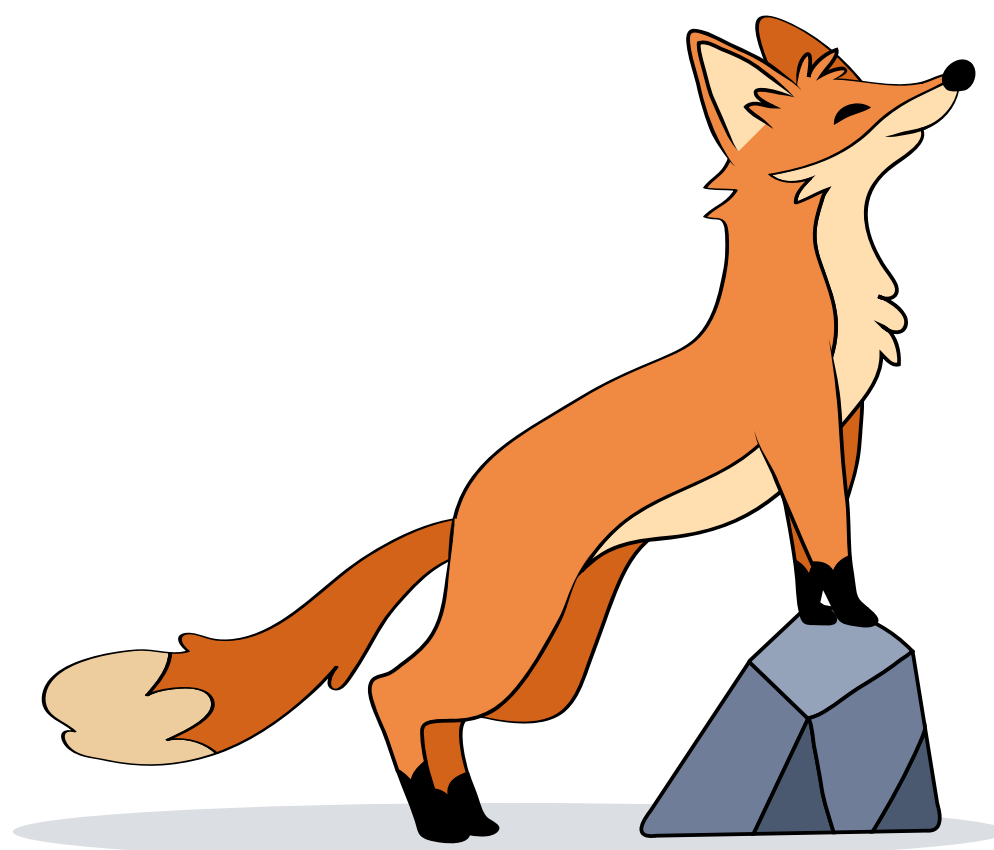
LES MAINS

Elles représentent l'entraide entre les disciplines qui relèvent des urgences et l'aide apportée aux soigné·es.



LE RENARD

Il s'adapte à toutes situations en faisant preuve d'une grande assurance.



REMERCIEMENTS

Ironstone, pompier de formation, pour la mise en forme de l'écusson.

Dorothee Mathieu, infirmière aux urgences et **Laure Watelet**, médecin urgentiste, pour leur animation d'équipe.

L'équipe des urgences de l'hôpital de Nivelles, pour la création et leur implication dans le projet.

